

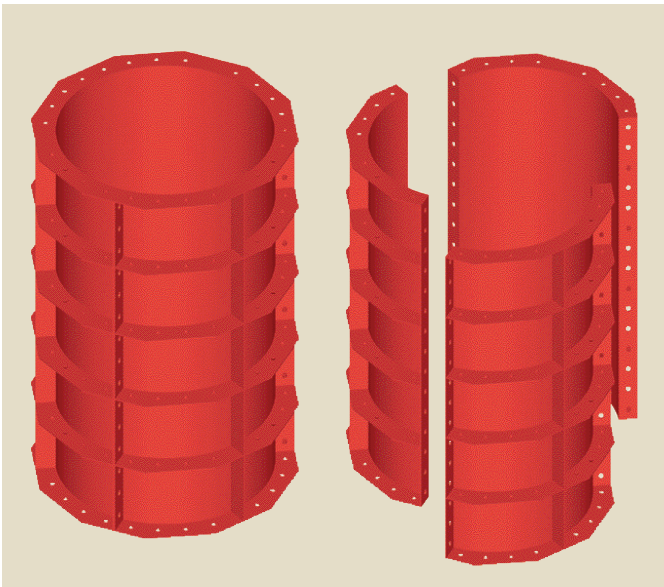
## DAİRESEL KOLON KALIPLARI *CIRCULAR COLUMN FORMS* âèì ÉéÇÄü éèÄäî ÄäÄ Ñäü äéãéçç

Dairesel Kesitli kolon kalıplarının yüzeyleri çeliktir. Yüzeyde ve arka desteklerde kullanılan çeliğin mekanik özellikleri üst seviyededir. Böylece gereksiz ağırlık oluşturmada 80kN/m<sup>2</sup> beton basıncına dayanıklı paneller üretilebilmektedir. Paneller genel olarak 1.0, 1.5 ve 3.0m yüksekliklerde üretilmektedir. Fakat üretimimizde ölçü sınırlaması yoktur. İstenirse tam kolon yüksekliğinde vinçle uygulanan paneller de üretilebilmektedir. Gerek çap gerekse yükseklik ölçülerinde toleransımız +-2mm'dir. Üç parçalı kalıp uygulamamız kolay söküm imkanı vermektedir ve dairesellik toleransımız da +-2mm'dir. Panel yüzeyleri yağlanmalı, diğer kısımlar boyalı olarak teslim edilmifltir.

*Surfaces of the circular section column forms are steel. Mechanical properties of the steel material used in the surface and back supports are at high level. So, strong panels that can withstand concrete pressure of 80kN/m<sup>2</sup> can be manufactured without weighing too much. Panels are generally produced at heights of 1.0, 1.5 and 3.0m but there is no dimension restriction in our production. Whole length crane-set panels can also be manufactured upon demand. Our dimension tolerance in both diameter and height is +-2mm. Tri-part panel application provides easiness in disassembling and our tolerance for circularity is also +-2mm. Panels are delivered as surfaces oiled and other faces painted.*

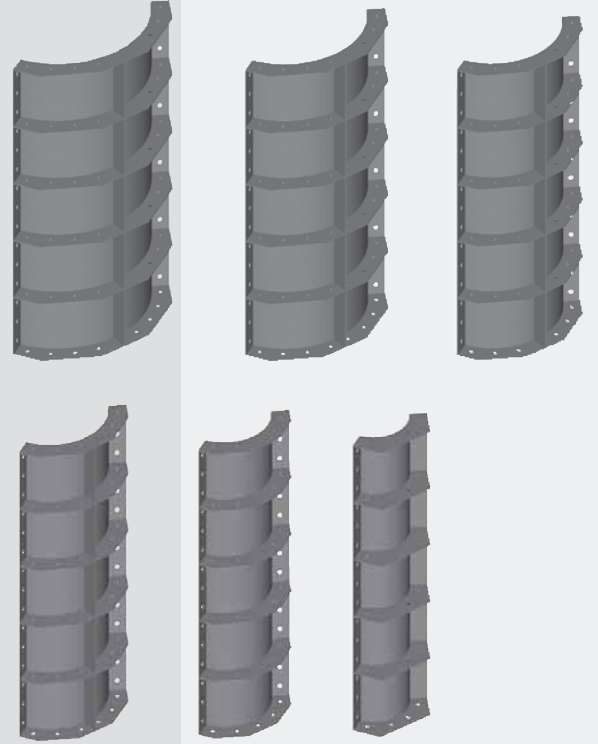
èó, Äpìíóóüé öÄ-ÄíÉÉ, ÜópíÄ ÖípuÉíóóüé Ö%Äííí-ÉÄ ÖUÉíÉ. äÄíííÉ-ÄÖíÉÄ Ö, ÖÉÖÜ, íóüíÉÉ, ÉÖÖÖí, ÄUÄí ÖÉ íí ÖÖ, Äpìíóóüé É ÄíííÉí ÖÖÖpíí, ÖííÖ, Ö, °ÖÖíÖ, Öpuó, ííí. ííÉí Ö- píÄÖí, ÉÄ- Ä, ííí íÄíÜÉíÖÄ %í, íÄíÉÄ, ÖpÖÉÄ, Ö%ííÜÖí ÖíÄíÉ, °%ÄpÉÉ, í-ÉÄ %í, íÄíÉÄ- ÄUÖíí, 80 í/N/í<sup>2</sup>. èíÄíÉÉ ÉÄ, ÖUÉíÉ, í, ÜÖíí, ÖÖíÖ, íÖí, °ÖÖÜÖÉ 1.0, 1.5 É 3.0 í. çÖ íÄÖí ÖUÖpí íí "ÜÖ, ÖpÉíÉíí, ÜÖí ÄííÄ° í. ° í píÄí ÄpÖ, . epÉ íÄÖ- íÖ%Éí ÖÖÜÉ, ÖpÖÉÄ, Ö%ííÜÖí ÖíÄíÉ ÖpÉ ÖÖí Ö- É ÖÖ% ÄííÖ, Ö ípíí ÖÖ, ÖÄÉ, °ÖÖÜÄ íÖíÖíí. ÖÖÖÜÖÉí ° Ä píÄí Äp° °ÖÖÜ° É %ÉíÄÜpíí +- 2 íí. epÉ ÖpÉíÄíÄÉÉ ÜÖpí, ÖÖÜÖíí-ÉÉ ÉÄ 3-íÖÜÄÉ, píÄ- Öp íÖí ÖíÄíÜí ÖpÄÄíí, íÄÜÖíí, ÜÖpÖ- ÄííÖí, É%Ä; "ÜÖí ÖíÜ- Ä, %ÖÖÜÖÉí ° Ä píÄí Äp° ÖípuÉíóóüé ÜÖÉÄ +-2 íí. èó, Äpìíóóüé ÖíÄíÄÉ ÖpÖí íÄíí- ÖÖÄ- Éíí íí íííÖí, í %pÜ, ÉÄ íóüÉ ÖÖííí-Äí°.





## Dairesel Kolon Panel Circular Column Panel

apü,0, °A Ö±İATE %İfi İOTİİ



### Aırık Tablosu / Weight Table / eÖ%ıİ Nİfi İAÖİ

URUN NO PRODUCT NO aaNöaaü çe	BOYUTLAR DIMENSIONS EAAEai ö	(CM)	AĞIRLIK WEIGHT BEC	(kg) (kgs) (İ.)
151.001.030.100	Ø 30 x 100		19.00	
151.001.030.150	Ø 30 x 150		29.00	
151.001.030.300	Ø 30 x 300		57.00	
151.001.040.100	Ø 40 x 100		22.00	
151.001.040.150	Ø 40 x 150		33.00	
151.001.040.300	Ø 40 x 300		65.00	
151.001.050.100	Ø 50 x 100		29.00	
151.001.050.150	Ø 50 x 150		43.00	
151.001.050.300	Ø 50 x 300		84.00	
151.001.060.100	Ø 60 x 100		33.00	
151.001.060.150	Ø 60 x 150		49.00	
151.001.060.300	Ø 60 x 300		95.00	
151.001.070.100	Ø 70 x 100		37.00	
151.001.070.150	Ø 70 x 150		55.00	
151.001.070.300	Ø 70 x 300		107.00	
151.001.080.100	Ø 80 x 100		41.00	
151.001.080.150	Ø 80 x 150		61.00	
151.001.080.300	Ø 80 x 300		119.00	

### Pimli Kilit Pin Lock

atİİİ 00 eÜApEİATİ



### Bağlama Kilidi Connection Lock

eÖAWEİEUAT, İ °E atİİİ



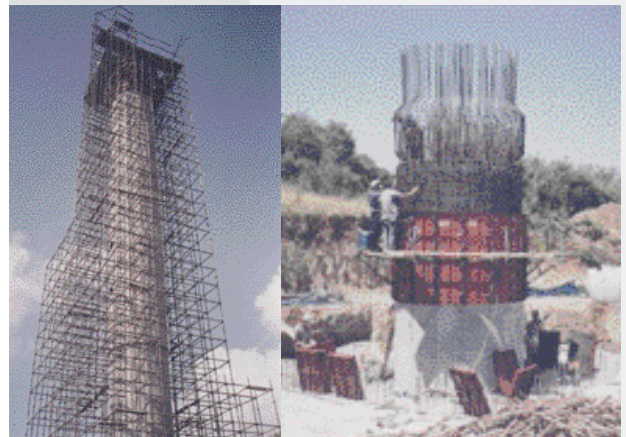
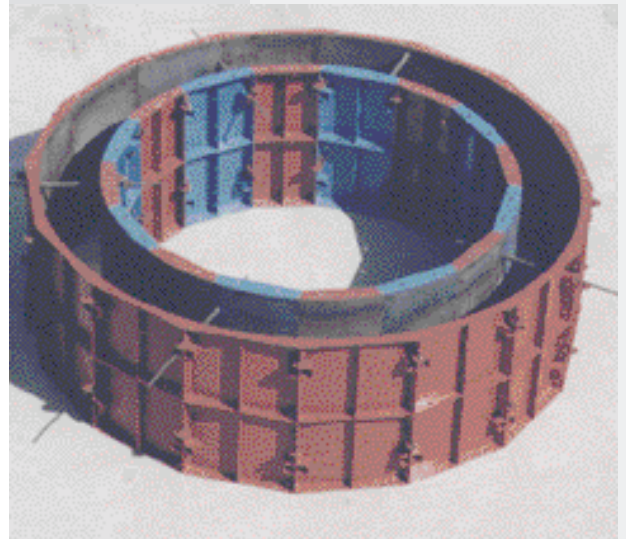
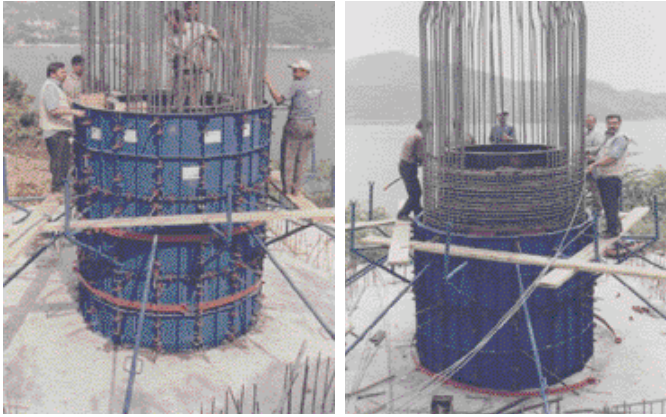
### Aırık Tablosu / Weight Table / eÖ%ıİ Nİfi İAÖİ

URUN NO PRODUCT NO aaNöaaü çe	URUN ADI PRODUCT NAME çAaÇaçaö aaNöaaü	AĞIRLIK WEIGHT BEC	(kg) (kgs) (İ.)
271.000.000.700	BAĞLAMA KİLİDİ CONNECTION LOCK eeÖNaçai Öauçoa aAaea	0.70	
274.000.016.005	PİMLİ KİLİT PIN LOCK aAaea ee ei ÖeUçöa	0.40	









İstanbul Boğaz trafik denetleme kuleleri.

*Bosphorus traffic control towers.*

Α+ ΤΕ %ΑΠΙ+ Τ %ΑΙΕΠ Α+ ΟΟΟΓΟΙ % ΕΕΑΙΕΠ , ΑΟΟΟΡΟΓΟΙ ΟΡΟΤΕ, Α ΕΘΪΙ - ΟΤ+