



YAP SAR
MAKİNA KALIP SAN. ve TİC. LTD. ŞTİ.

ALUKA PANEL SİSTEM

Perde ve kolon kalıbında hafiflik ve hız



İçindekiler

Aluka Panel Sistem

- 4 Kalıp sistemleri içinde Aluka Panel
- 6 Yapsar Aluka Panel özellikleri
- 7 Sistem Elemanları



ALUKA PANEL SİSTEM

Kolay planlama, düşük stok seviyesi, hızlı ve ekonomik kurulum

YAPSAR ALUKA PANEL SİSTEM

Aluka Panel Sistem beton kalıbı uygulamalarında, “**elle uygulanır**” sistemlerin en verimlisi olarak değerlendirilebilir.

Dayanım olarak **60kN/m²** taze beton basıncına dayanıklıdır.

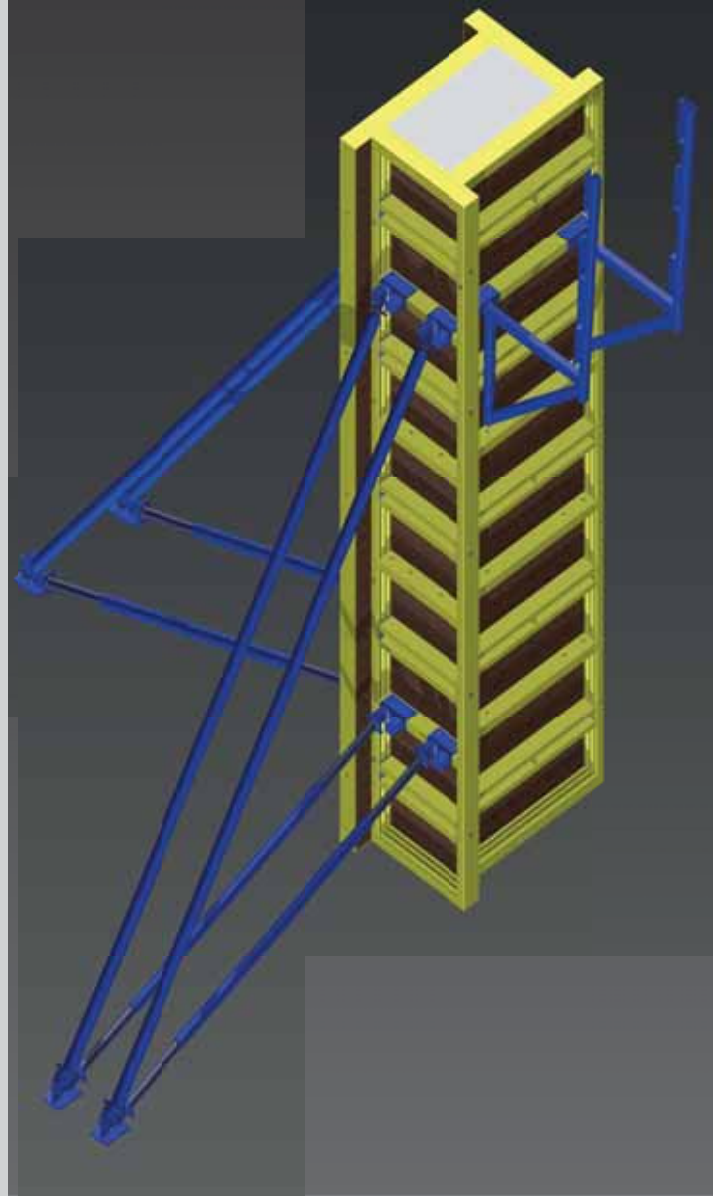
Yüzeyi oluşturan plywood tabakası tüm kenarlarından çelik panel çerçevesinin içinde kaldığı ve silikon ile kaplandığı için **uzun ömürlü** olmaktadır.

Paneller üretim tesisimizden **kullanıma hazır** olarak sevk edildiği için şantiye sahasına vardığında hiçbir zaman kaybına ve işçilik maliyetine sebep olmadan derhal kullanılabilir.

Ayarlanabilir özelliği olan Aluka Kolon Panelleri ile hem kolon hem de perde uygulamaları başarı ile yapılabilmektedir.

Her türlü panel birleşiminde pratik, hızlı ve güvenilir çözüm sunan **Kıskaç Kilit** ile kalıp montajı rahatça yapılmaktadır.

Kıskaç Kilit



▪ **Multi Panel, H20 Panel ve ALUKA Panel tiplerinden hangisi seçilmeli?**

YAPSAR, perde ve kolon kalıbı olarak çeşitli seçenekler sunmaktadır.

Şantiyenin ve projenin şartlarına göre en uygun olanını seçmek her zaman maliyet avantajı sağlamaktadır.

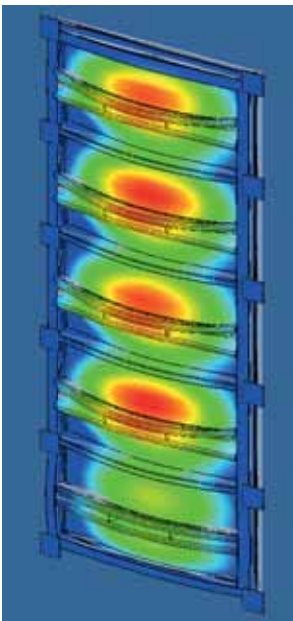
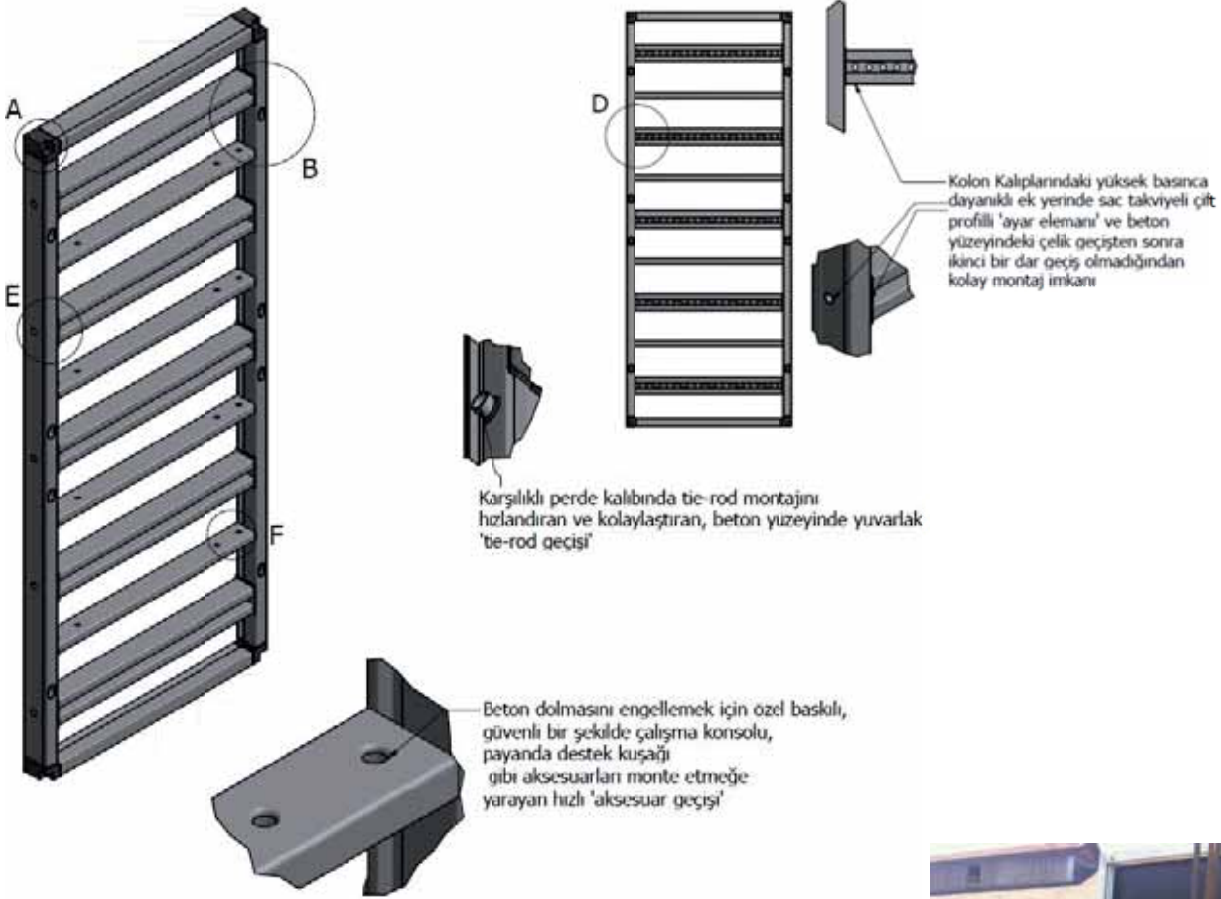
Aşağıdaki tablo, sizin için en uygun olan sistemi seçmenizde yardımcı olacaktır:



Her şantiye ve her proje, maliyet analizinde, kendi kritik karşılaştırma değerlerine sahiptir:		MULTİ PANEL	H20 PANEL	ALUKA PANEL
Planın şekli	Devamlı sabit	✓	✓	✓
	Çok değişken	✓	X	✓
Duvar yükseklikleri	Devamlı sabit	✓	✓	✓
	Çok değişken	✓	X	✓
Taze beton basıncı		80 veya 100kN/m ²	30-100 kN/m ²	60 kN/m ²
Tolerans (DIN 18202)		Tablo 3 6 ve 7. satır	Tasarıma göre değişir.	Tablo 3 6 ve 7. satır
Ankraj	Tie-rod Yerleşimi	Sabit	Değişken	Sabit
Özel beton yüzeyleri		Özel durum	✓	Özel durum
Kalıp Yüzeyi Seçimi	Tip	✓	✓	✓
	Ebat	X	✓	X
	Birleşim yerleri	X	✓	X
Uzun Kalıp Yüzeyi Dayanımı - Ömrü		✓	Kullanım şartına bağlı	✓
Uzun Kalıp Ömrü		✓	Değişken	✓
Kullanım öncesi hazırlık süresi		Kullanıma hazır	Şantiyede hazırlanır	Kullanıma hazır
Vinçsiz de (elle) kullanılabilme özelliği		X	X	✓

▪ Yapsar Aluka Panel'in özellikleri

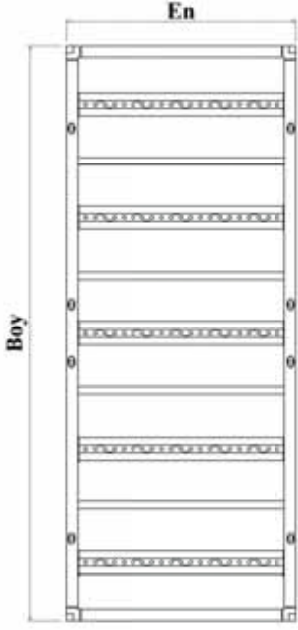
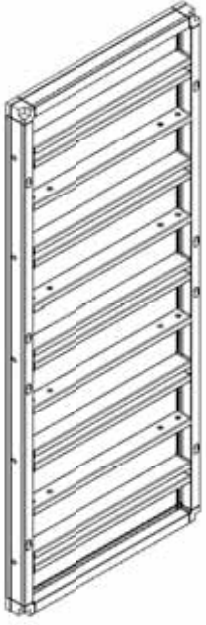
Panel Kalıbı olarak adlandırılan pek çok ürün arasında Yapsar marka Aluka Panelinin diğerlerinden ayıran bazı üstünlükler bulunmaktadır:



Aluka Panel, YAPSAR tarafından 60kN/m² taze beton basıncına dayanmak üzere tasarlandı. Hammadde tedariki ve üretim aşamalarında paneller bu basınca dayanacak şekilde üretilmektedir. Profiller kapalı kesitlidir bu şekilde burulma direnci sağlanmıştır. Panelin çerçevesini oluşturan özel kesit YAPSAR profili 6082 alüminyum alaşımdan üretilmiştir. Bu şekilde, panel yüksekliğinde, kolon kesiti ne olursa olsun güvenle beton döküm yapılabilir.

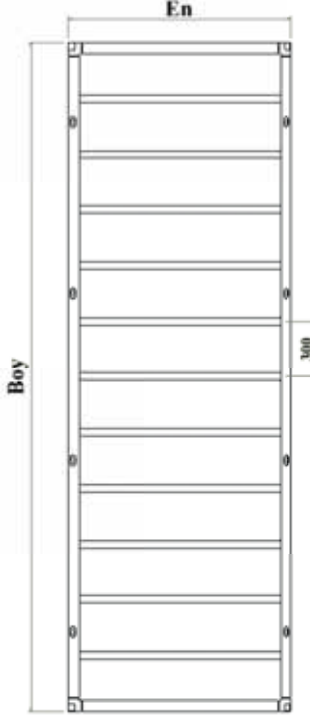
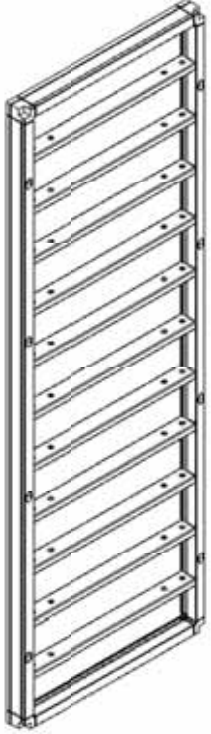


ALUKA PANEL SİSTEMİ



Ürün No.	Ağırlık (kg)	Aluka Kolon Panel
161.010.100.300	55,1	Aluka Kolon Panel 100x300
161.010.100.180	37,9	Aluka Kolon Panel 100x180
161.010.100.120	24,6	Aluka Kolon Panel 100x120
161.010.090.300	51,2	Aluka Kolon Panel 90x300
161.010.090.180	31,0	Aluka Kolon Panel 90x180
161.010.090.120	21,3	Aluka Kolon Panel 90x120
161.010.075.300	44,0	Aluka Kolon Panel 75x300
161.010.075.180	29,5	Aluka Kolon Panel 75x180
161.010.075.120	20,1	Aluka Kolon Panel 75x120

Açıklama : Tüm kolon paneller, 5'er cm hassasiyetle kolon kalıbı ve perde köşe kalıpları kurulmasına imkan sağlamaktadır. Panel tasarımları ve montaj elemanları 60kN/m² taze beton basıncına dayanıklıdır.



Ürün No.	Ağırlık (kg)	Aluka Perde Panel
161.020.100.300	52,0	Aluka Perde Panel 100x300
161.020.100.180	35,2	Aluka Perde Panel 100x180
161.020.100.120	22,0	Aluka Perde Panel 100x120
161.020.090.300	48,0	Aluka Perde Panel 90x300
161.020.090.180	31,4	Aluka Perde Panel 90x180
161.020.090.120	19,7	Aluka Perde Panel 90x120
161.020.075.300	42,3	Aluka Perde Panel 75x300
161.020.075.180	30,2	Aluka Perde Panel 75x180
161.020.075.120	18,9	Aluka Perde Panel 75x120
161.020.060.300	35,6	Aluka Perde Panel 60x300
161.020.060.180	24,5	Aluka Perde Panel 60x180
161.020.060.120	16,5	Aluka Perde Panel 60x120
161.020.045.300	31,7	Aluka Perde Panel 45x300
161.020.045.180	22,3	Aluka Perde Panel 45x180
161.020.045.120	14,9	Aluka Perde Panel 45x120
161.020.030.300	22,4	Aluka Perde Panel 30x300
161.020.030.180	16,5	Aluka Perde Panel 30x180
161.020.030.120	12,0	Aluka Perde Panel 30x120

Açıklama : Panel tasarımları ve montaj elemanları 60kN/m² taze beton basıncına dayanıklıdır. İsteğe göre değişik ölçülerde panel üretimi yapılabilmektedir.



Ürün No.	Ağırlık (kg)	Kıskaç Kilit
166.020.080.000	1,7	Kıskaç Kilit
166.020.200.000	1,0	Ayarlı Kilit

YAPSAR Ürün Portföyü



Kolon Kalıbı

Multi Panel
Aluka Panel
H20 Panel
PL-100 Panel
D Form – Dairesel
Kolon Kalıbı
Rades – Dairesel
Perde Kalıbı



Perde Kalıbı

Multi Panel
Aluka Panel
H20 Panel
PL-100 Panel
C20 Kiriş Panel
Rades – Dairesel
Ayarlanı Perde Kalıbı



Tırmanır Kalıp

KD Kafes Destek
RTS Raylı Tırmanır
TK-160 Tırmanma
Konsolu
Şaft Platformu
Tırmanma Aksesuarları



Taşıyıcı iskele

YK9 Taşıyıcı iskele
Multi Dikme
Flanşlı-Kamalı iskele
Çanaklı Tip iskele
Teleskopik Dikme



İş ve Cephe iskeleleri

Flanşlı-Kamalı iskele
Merdiven Kulesi
Güvenlikli Cephe iskelesi
Hareketli Alüminyum
iskele
Güvenlik Sistemleri



Özel İstekler

Projeye has, seri
üretimin dışında
kalan tüm kalıp ve
taşıyıcı iskele
tasarımları.



Aksesuarlar ve Şantiye Ekipmanları

Güvenlik Sistemleri
Çalışma Konsolları
Payandalar
Kalıp Kilit ve Aksesuarları
Ankraj Elemanları
iskele Aksesuarları



Servis

Kullanılan
sistemlerin
dayanım hesapları

Panel ve sistem
bakımları



İ.A.Y.O.S.B. Gazi Bulvarı No:31 Tuzla –İstanbul
Tel: +90 216 5932700
Faks: +90 216 5932701
yapsar@yapsar.com.tr
www.yapsar.com.tr